

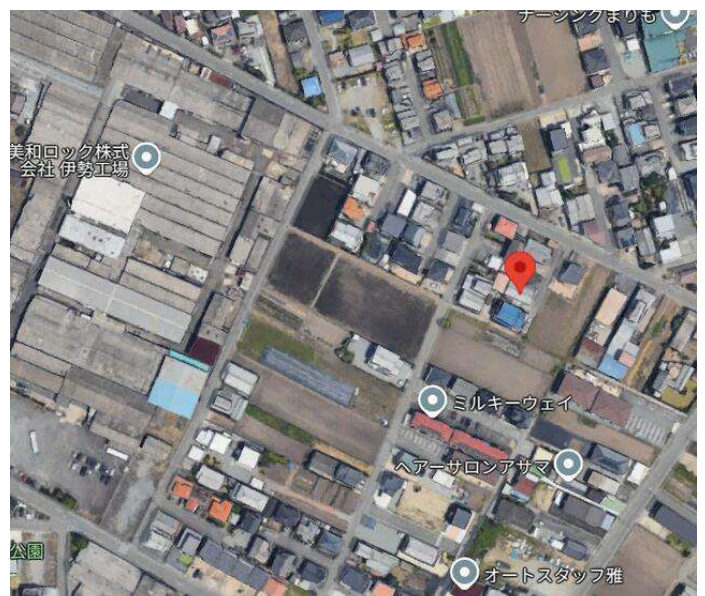
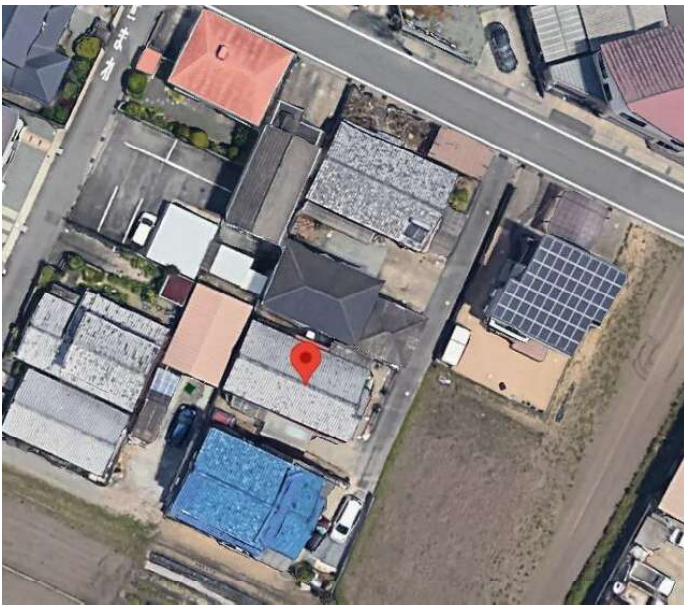
|            |                 |                 |                   |                |        |
|------------|-----------------|-----------------|-------------------|----------------|--------|
| 所在地        | 伊勢市小俣町湯田        | 土地面積            | 公簿 200.00㎡        | 私道面積<br>(共有持分) |        |
| 間取り<br>タイプ | 3DK             | 土地権利            | 所有権               | 建物面積           | 82.04㎡ |
| 物件<br>所在地  | 三重県伊勢市小俣町湯田 439 | 都市計画            | 非線引区域             | 用途地域           | 無指定    |
| 交通         | 参宮線 宮川 徒歩20分    | 築年月             | 1976年04月          | 駐車場            |        |
| 構造・規模      | 木造 1階建          | 現況              | 空家                | 引渡可能<br>時期     | 相談     |
| 間取内訳       |                 | 建築確認<br>番号      |                   |                |        |
|            |                 | 接道状況<br>(角地・間口) | 東2.6m 私道 接面11.7m  |                |        |
|            |                 | 設備              | プロパンガス,電気,上水道,下水道 |                |        |

間取り  
3DK建物面積  
82.04㎡築年月  
1976年04月

## チェックポイント！

●セットバック要●プロパンガス●電気●上水道●下水道

- メガドンキ徒歩約13分、内宮まで車で約25分
- 県道鳥羽松阪線までアクセス良好！！
- 明野小・小俣中校区



|      |  |     |      |    |    |
|------|--|-----|------|----|----|
| 建ぺい率 | 60%  | 容積率 | 200% | 地目 | 宅地 |
| 備考   | ※現況有姿渡し。※第二種田園集落地区。※前面は非道路なため再建築には伊勢建設事務所に建築基準法4.3条2項2号の許可必要（買主負担。手数料約3.3万円）。※セットバック必要。※下水道受益者負担金精算済み。 |     |      |    |    |

## 東海不動産株式会社 売買部署

infosheet 物件番号 69859014041

三重県知事免許（2）第3493号  
〒515-0017 三重県松阪市京町212-5

☎ 0598-23-1068 fax 0598-23-0078

定休日：年末年始

■取引態様：専任媒介